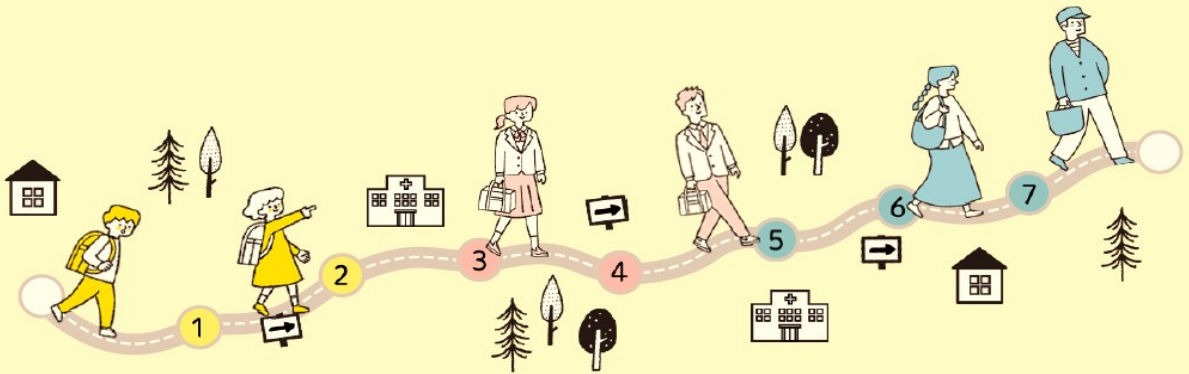


2023年度 千葉県移行期医療支援センター研修会



今年度の研修は、移行期医療における
「支援者が抱える困難と理解」「こどもが自分自身を信じて生きるための援助」
について、児童精神科医療を専門としている医師がお話しします。

belief in oneself

座長

千葉大学医学部附属病院 移行期医療支援センター
副センター長 濱田 洋通

テーマ

こどもの自灯明のために

—支援者のこころと、こどものこころ—



演者

千葉大学医学部附属病院

こどものこころ診療部 佐々木 剛

【日時】

2024年

2月16日(金)

13:30-15:30

【場所】千葉大学医学系総合研究棟 3階 第3講義室

【方法】対面とZOOMのハイブリッド開催

【対象】移行期の患者支援に携わる医療、福祉の支援者

*移行期医療支援に関心のある専門職・支援者

*障害福祉分野での支援者

申込方法:下記URL、または右側QRコードよりお申込みください。

後日、会場案内またはZOOM招待URLをメールでお送りいたします。

<https://forms.office.com/r/GZkV3YfWxB>

申込締切:2024年2月8日(木)





2024年2月16日開催

2023年度 千葉県移行期医療支援センター研修会 概要

親子共依存関係に至りやすい構造にどうアプローチするかは、移行期医療の課題の一つです。そのためには、患者さんの成長に伴う個々のニーズを満たすために必要な一連の支援プロセスを整備することが必要です。

演者の紹介

千葉大学医学部附属病院 こどものこころ診療部

佐々木 剛 (ささき つよし)

1978年2月:秋田県生まれ

2002年3月:秋田大学医学部卒業

2008年4月:千葉大学医学部附属病院 こどものこころ診療部/精神神経科(兼任)医員

2020年4月:千葉大学医学部附属病院 こどものこころ診療部・精神神経科(兼任)

講師・副部長 (2023年4月より医局長)



—資格、所属学会、委員等—

日本精神神経学会員(専門医・指導医)、精神保健指定医、日本児童青年精神医学会員、日本臨床精神神経薬理学会員、日本神経精神薬理学会員、日本音楽療法学会員、日本トラウマティックストレス学会員、日本精神神経学会児童精神医療委員、千葉児童思春期精神医学研究会世話人、千葉県教育支援委員会副座長、千葉市教育委員会いじめ等の対策及び調査委員会委員、日本神経精神薬理学会統合失調症薬物治療ガイドライン改訂委員、日本神経精神薬理学会統合失調症薬物治療ガイド作成委員

プログラム

13:30	開会		
13:35	イントロダクション	副センター長	濱田 洋通
13:50	講演	こどものこころ診療部	佐々木 剛
14:45	ディスカッション	副センター長	濱田 洋通
		こどものこころ診療部	佐々木 剛
		小児科医師	日野 もえ子
15:15	質疑応答		
15:30	閉会		



お申込みはこちらから→

お申込み締切:2024年2月8日(木)

