

## 千葉大学墨田漢方研究所が開院しました

～ 柏の葉診療所（千葉県柏市）が東京都墨田区に移転～

千葉大学病院（病院長 横手幸太郎 千葉市中央区亥鼻1-8-1）は、千葉大学柏の葉キャンパスの再編に伴い、柏の葉診療所を千葉大学墨田サテライトキャンパス（東京都墨田区）に移転し、新たに「千葉大学医学部附属病院 東洋医学センター 墨田漢方研究所」として令和5年1月24日に診療を開始いたしました。

墨田区には、後漢時代に漢方処方を書き留めた人物、張仲景の本邦唯一の顕彰碑を有する「常泉寺」や、江戸時代に日本鍼灸を確立した鍼灸師、杉山和一を祀った「江島杉山神社」があり、東洋医学の研究を進めるポテンシャルがあると考えられます。研究所内のデザインは、本学で環境デザインを研究している今泉博子助教が担当し、グランドコンセプトである「五感をシミュレートする漢方研究所」に基づき、下図のように五感を再認識するための様々な工夫が凝らされています。

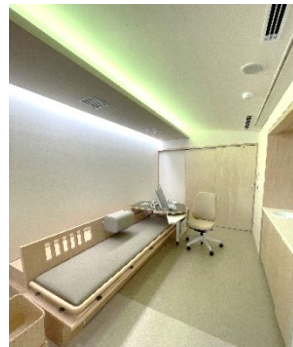
なお、「東洋医学センター 柏の葉鍼灸院」は、千葉大学柏の葉キャンパスにおいて診療を継続しています。



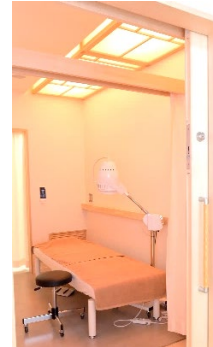
受付：独自の個別呼び出しアプリを導入



待合空間：墨田区の路地空間をイメージした細長い空間



診察室：医師と向き合っ  
て問診できる家具を独自開発



鍼灸治療室：照明、音響、換気の工夫

- 漢方薬治療 初診料 5,500円（税込） 約 30 分  
再診料 3,300円（税込） 約 15 分
- 鍼灸治療 施術料 5,500円（税込） 約 50 分
- 診療時間 火・水・金曜 9:00～12:00／13:30～17:00  
土曜9:00～14:00（鍼灸治療室は土曜休診）
- TEL 03-5655-5615  
完全予約制。事前予約をお願いいたします。
- アクセス 〒131-0044 東京都墨田区文花 1-19-1  
千葉大学 墨田サテライトキャンパス 3F  
（駐車場はございません）



墨田サテライトキャンパスは、旧すみだ中小企業センターを改修し、千葉大学が賃借する形で令和3年4月1日に開設。全学共同利用教育研究施設「デザイン・リサーチ・インスティテュート（略称dri）」を新設し、分野横断的デザイン教育・研究を展開しています。



内覧会に訪れた墨田区の山本 亨区長(左)と勝野 達郎所長

### 本件に関するお問い合わせ先

千葉大学医学部附属病院 病院広報室

TEL: 043-226-2225 FAX: 043-224-3830 E-mail: byoin-koho@chiba-u.jp

墨田区企画経営室行政経営担当

TEL: 03-5608-6230 FAX: 03-5608-6407 E-mail: GYOUSEI@city.sumida.lg.jp