

2012年1月22日（日）市民公開講座

療養生活のサポート

千葉大学医学部附属病院 地域医療連携部
ソーシャルワーカー 青柳純子

今日の内容

- ①治療中・療養中に生活面で困ったら
- ②よくある相談の具体例
- ③通院先以外の相談場所

治療中・療養中に
生活面で困ったら
...

病気が分かったら

- まず考えるのはこれからの治療のこと。
- しかし、治療や療養と生活は切り離せません。

病気が分かったら

- これまで抱えていた生活上のことが、治療を受けるうえでの課題になることがあります。

⇒子育て、介護、仕事など

- または病気を機に生活に変化をきたすこともあります。

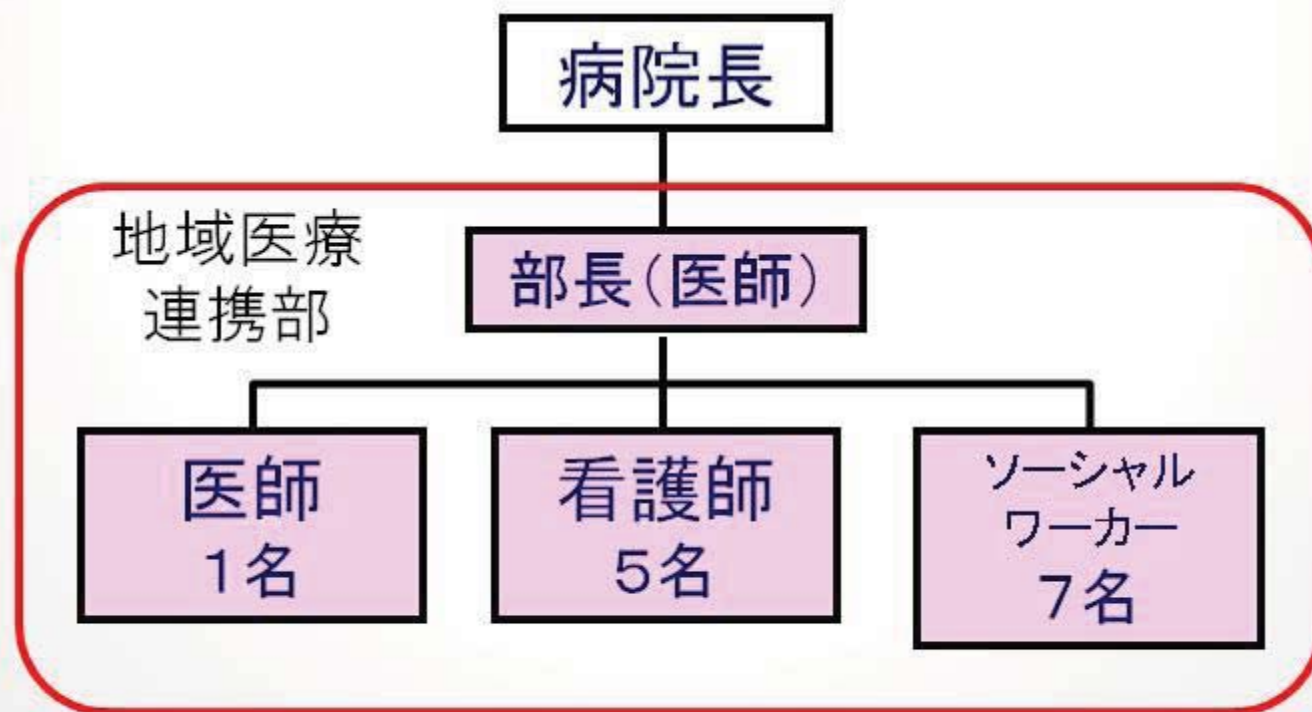
⇒治療費の負担、体力の低下など

病院で生活の相談？

- 生活の問題を解決して、安心して治療を受け、療養するためにソーシャルワーカー等が療養生活上の問題を一緒に考えます。

千葉大学病院の相談部門

地域医療連携部で看護師とソーシャルワーカーが療養生活上の相談に応じています。

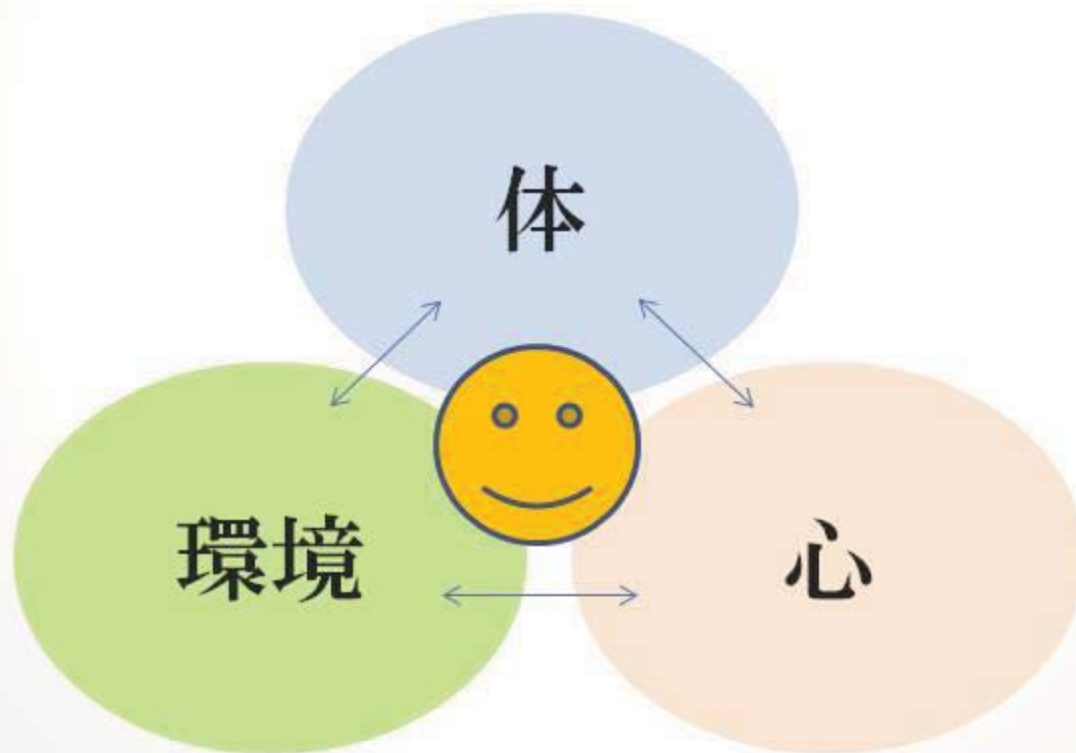


ソーシャルワーカーとは？

- 社会福祉の専門的知識及び技術をもって、身体上、精神上、または環境上の理由により日常生活を営むのに支障がある方の福祉に関する相談に応じ、本人の希望に沿った生活の実現を支援する専門家です。
- その人らしい生活が送れるようにサポートする、福祉と生活の相談員。

私らしい生活とは

その人がその人らしくいるためには・・・



困ったらまずは相談を

- 「病院で生活のことまで・・・」
- そう思わずに、まずは病院内の相談部門を探してみましよう。
- ソーシャルワーカー等の相談員が、一緒に生活上の困りごとを考え、サポートします。

よくある相談の具体例

...

相談例 1

「これから始まる通院（入院）治療・・・
莫大な医療費がかかると聞いたけど、私の
収入で支払いきれるか心配。」

- 医療費助成制度（高額療養費制度）についてご説明します。
- そのほか利用できる制度を一緒に確認します。

相談例 2

「入院って言われても・・・子供のこと
(親のこと) が心配。」

- 他のご家族の生活についても、何かサポートが得られないか一緒に考えます。
- 私的・公的なサポートの活用など、一緒に考えます。

相談例 3

「近々退院と言われた。嬉しい反面、自宅での生活への不安が大きい。」

- 不安な気持ちをお聞きします。
- 不安を解消するための手段を一緒に考えます。
- 例えば、家事のお手伝いや、自宅で受けられる医療の活用などが考えられます。

相談例 4

「そろそろ退院って言われたけど、自宅で過ごすのは難しそう・・・」

- 治療後の体力や生活状況によっては、自宅療養が難しい場合もあります。
- 不安な気持ち、ご意向を伺います。
- 自宅以外の療養場所について一緒に考え、療養先が決定するまでサポートします。

相談例 5

「人工肛門がついたんですが、色々と費用もかさみそう・・・」

- 身体障害者手帳についてご説明します。
- 手帳を取得すると、福祉用具費の支給やそのほか色々なサービスが受けられます。
- 制度の活用以外にも、お話を伺います。

（身体障害者手帳には、障害によって様々な種類があります。上記はその一例です。）

•

•

相談例 6

「なんだか漠然とした不安があるんです。
誰に相談したらいいのかわからない。」

- まずはお話を伺います。
- 私たちで解決できなければ、適切な相談先を紹介します。

相談例 7

「緩和ケアについて話が出ました。緩和ケアってどんな治療で、どこで受けられますか？」

- 緩和ケアについてご不明な点を伺い情報提供します。必要あれば主治医や専門看護師に相談できるよう一緒に考えます。
- ご自宅や病院で受ける緩和ケアについて相談に応じ調整します。

通院先以外の相談場所

...

がん相談支援センターとは

- 各都道府県のがん診療連携拠点病院には、がん相談支援センターが設置されています。
- 地域の院内外の患者さんやご家族からの相談に応じています。
- 利用方法や配置スタッフは各病院によって異なります。
- ただし、院外の方ですと相談内容には限りがあることをご了承ください。

•

•

がん相談支援センターの活用

「相談したいことがあるけど、通院先に相談部門がない」

「自分の病院には相談しにくい」

- そんな時には、がん相談支援センターに相談してみましょう。

(参考) 県内がん相談支援センター一覧

相談支援センター名	問い合わせ先	対応曜日・時間
都道府県拠点(緩和)千葉県がんセンター 患者相談支援センター	千葉市中央区仁戸名町666-2 043-264-5431(代表)	月～金曜:9時～16時
地域拠点千葉大学医学部附属病院 がん相談支援センター(地域医療連携部内)	千葉市中央区友鼻1-8-1 043-226-2698	月～金曜:9時30分～16時30分
地域拠点千葉医療センター がん相談支援センター(地域医療連携室内)	千葉市中央区椿森4-1-2 043-251-5320	平日:9時～16時(12時～13時除く)
地域拠点(緩和)船橋市立医療センター がん相談支援センター	船橋市金杉1-21-1 047-438-3321(代表)	月～金曜:9時～16時
地域拠点東京歯科大学市川総合病院 地域連携・医療福祉室	市川市若野5-11-13 047-322-0151(内線2215)	月～金曜:9時～17時 土曜:9時～13時(第2土曜は休み)
地域拠点順天堂大学医学部附属浦安病院 がん治療センター相談支援室	浦安市富岡2-1-1 047-382-1341	月～金曜:10時～15時
地域拠点東京慈恵会医科大学附属柏病院 がん相談支援センター	柏市柏下163-1 04-7167-9739(直通)	月～金曜:9時～16時
地域拠点国保松戸市立病院 地域連携推進課 なんでも相談窓口	松戸市上本郷4005 047-363-2171(内線1102)	月～金曜:8時30分～17時
地域拠点成田赤十字病院 がん相談支援センター(医療福祉相談室)	成田市飯田町90-1 0476-22-2311(代表)	月～金曜:9時～16時30分
地域拠点(緩和)総合病院国保旭中央病院 がん相談支援センター	旭市イ1326 0479-63-8111	月～金曜:8時30分～17時15分
地域拠点亀田総合病院 がん相談支援センター(総合相談室内)	鴨川市東町929 04-7092-2211(内線7177)	毎日8時～17時
地域拠点(緩和)君津中央病院 医療福祉相談室(地域連携室内)	木更津市榎井1010 0438-36-1071(内線2809)	月～金曜:9時～17時
地域拠点千葉労災病院 がん相談支援センター(医療相談室内)	市原市辰巳合東2-16 0436-74-1111(内線3163)	月～金曜:9時～16時
がんセンター(緩和)独立行政法人国立がん研究センター東病院 患者・家族支援相談室/医療連携室	柏市柏の葉6-5-1 04-7133-1111(代表)	月～金曜:8時30分～17時15分 第2・4日曜:8時30分～12時15分

独立行政法人国立がん研究センター がん情報センターホームページ <http://gan.joho/> より抜粋
(注意) あくまでホームページの情報ですので、ご利用の詳細は各医療機関に直接お問い合わせください。

当院のがん相談支援センター (地域医療連携部内)

- 千葉大学医学部附属病院もがん診療拠点病院の一つです。
- 院内外の方からのご相談に応じていますので、ご活用ください。

がん相談支援センター (地域医療連携部内)

0 4 3 - 2 2 6 - 2 6 9 8

月曜日～金曜日 9：30～16：30

電話での相談も受け付けていますが、
内容に応じて来室をお願いすることがあります。

終わりに

生活のことでご相談があれば、
私たちにお気軽にご相談ください。

安心して治療に取り組み、
快適な療養生活が送れるよう
サポートさせていただきます。

ご清聴ありがとうございました。