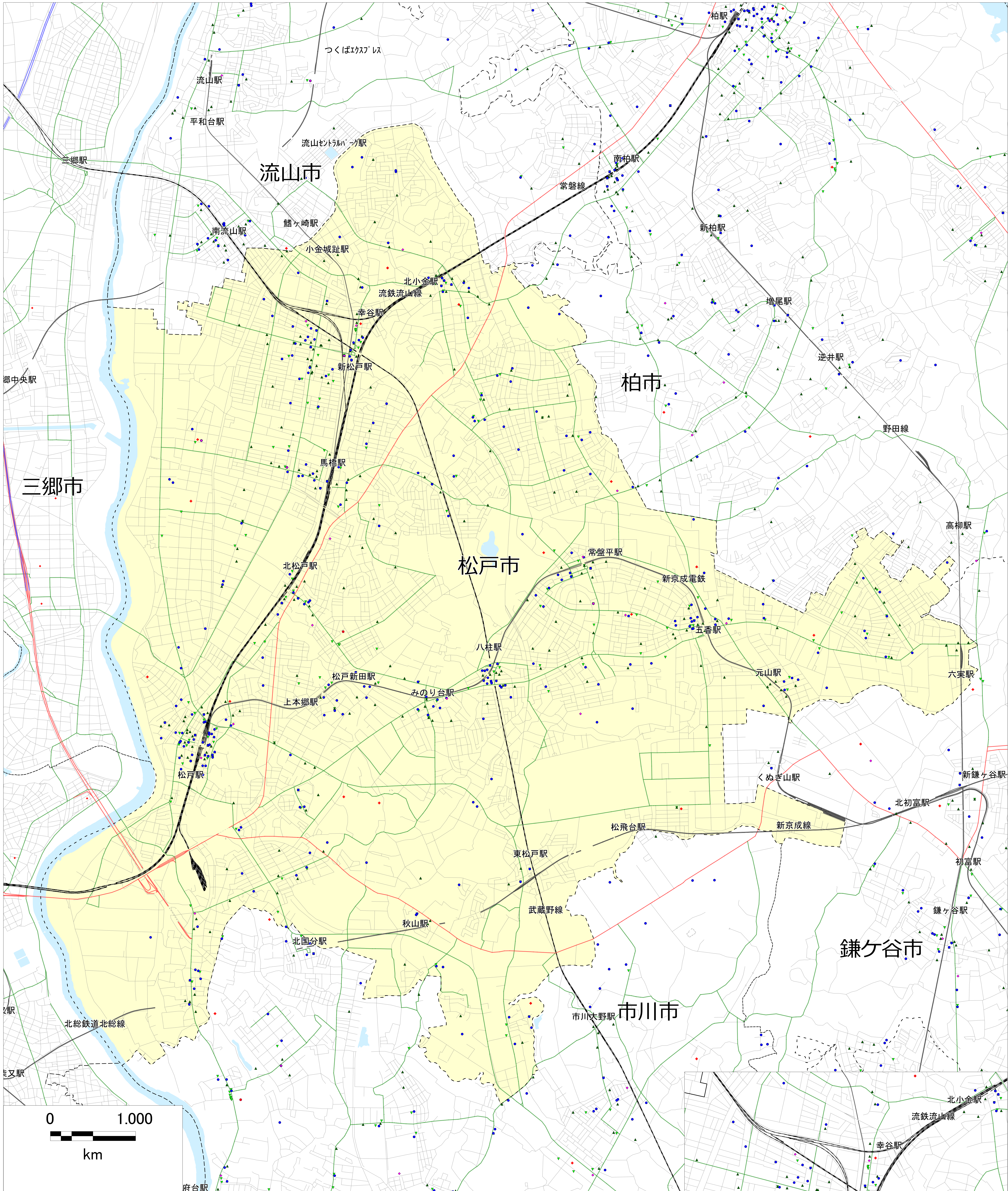


松戸市地区 全医療資源地図

千葉大学医学部附属病院
高齢社会医療政策研究部
Ver. 2.0



各医療機関 施設数

+	病院	17
●	医科診療所	294
▲	歯科診療所	257
▼	薬局	157
◆	訪問看護ST	20

※注意事項

- ・各施設のデータは平成25年2月時点での県庁への届け出情報を利用しています。
- ・縮尺や施設位置との関係上、駅名等の位置がずれて表示されている場合があります。
- ・ソフトウェアの性質上、住所地を特定できない場合、隣接地もしくは字丁目の代表地に置換されることがあります。

0 0.5000
km
新松戸駅周辺