

がん治療を支える
～ それも緩和ケアの役割です ～

千葉大学病院 緩和ケアセンター

田口 奈津子

イラスト協力：原田美奈

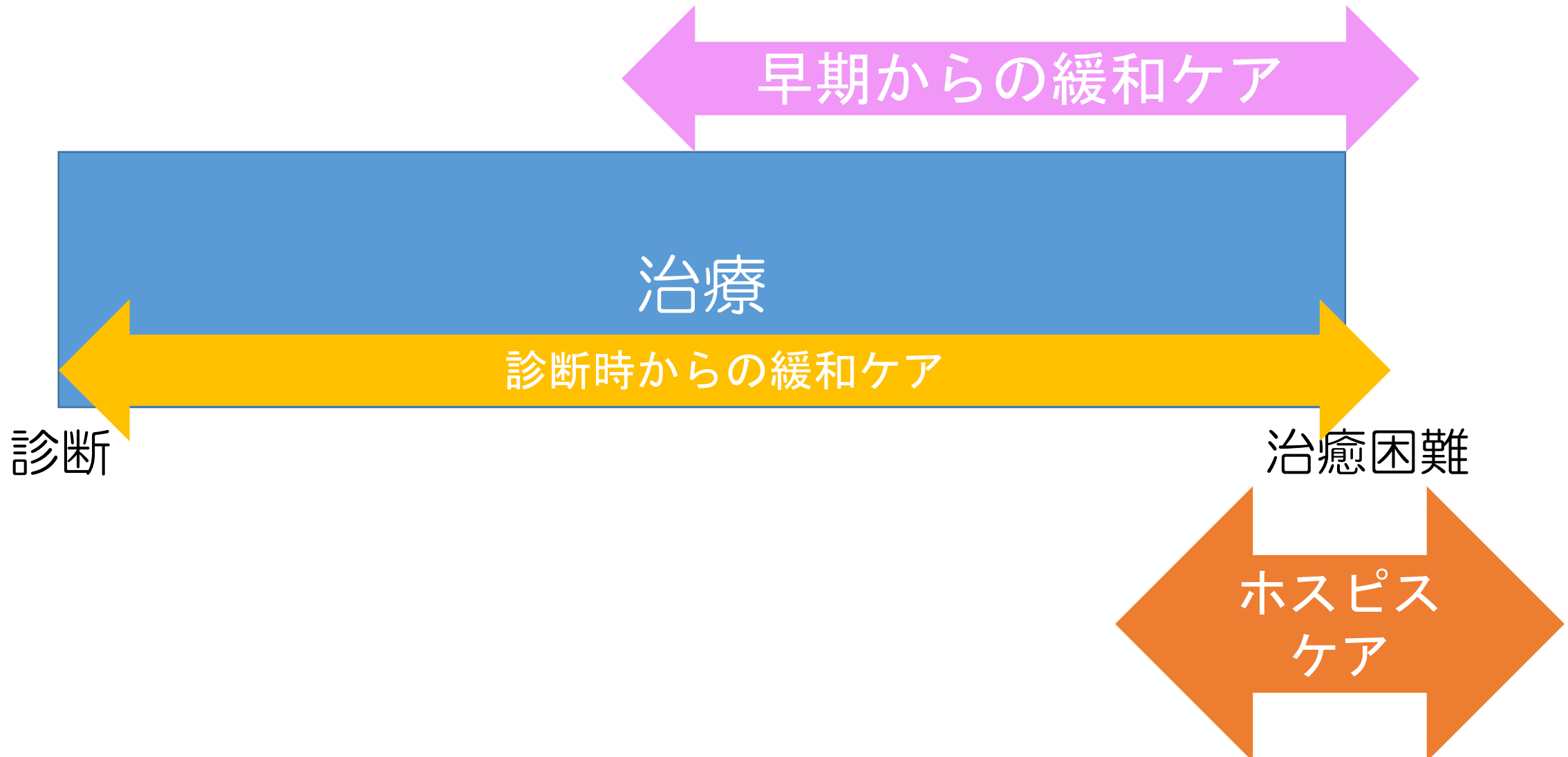
緩和ケア ホスピスケア

「緩和ケア」

WHO 2002

- 生命を脅かす病に関連する問題に直面している
- 患者と家族の
- 痛み、その他の身体的、心理社会的、スピリチュアルな問題を
- 早期に同定し適切に評価し対応することを通して、
苦痛（suffering）を予防し緩和することにより
- 患者と家族のQuality of Lifeを改善する取り組みである。

早期から緩和ケアを導入すること



教師・研究者

胃がん・腹膜播種
女性

妻

母親

姉

娘



医師

看護師

「がん看護専門看護師」との面談

- 中学生の娘にどのように病気について話をする
ことが良いのか？
- 老いた両親に伝える言葉は何か？
- 仕事を続けられるのか 続けたほうが良いのか？

こどもに 病気を伝えること



「ホープツリー」

がんになった親を持つ子どもへのサポート情報サイト

サイト内検索



メルマガ登録 | Facebook | お問い合わせ



ホープツリーとは

がんになった親と
子どものために

子どものための
プログラム

お知らせ

寄付をする

パパやママががんになったら

HopeTree（ホープツリー）は、
がんになった親の子どもをサポートするための
さまざまな情報やプログラムを提供しています。

こどもに 病気を伝えること

こどもだって知りたい

成長・発達に応じた理解があります。

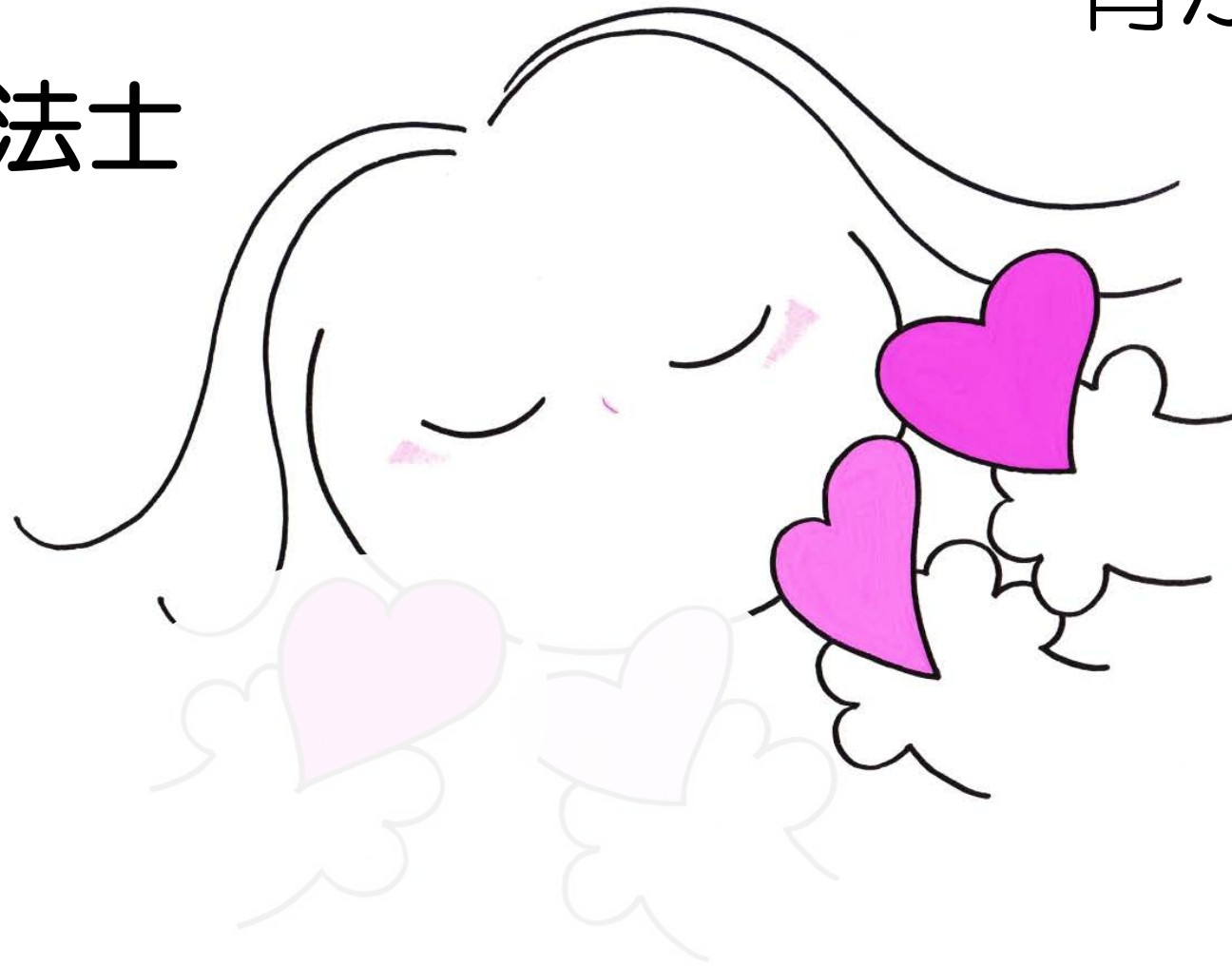
私のせいでお母さんは病気になったの？

「突然」は大人に取っても、子供に取っても
つらいことです。

胃がん・腹膜播種

女性

理学療法士



医師

看護師

がんとリハビリテーション



目的：かっこよく仕事場で活躍する

治療継続中の筋力、体力低下に、自主トレーニングメニューを作成依頼

高カロリー輸液をもち歩く、おしゃれなキャリーバッグを調達

徐々に筋力が低下

階段の上り方の工夫

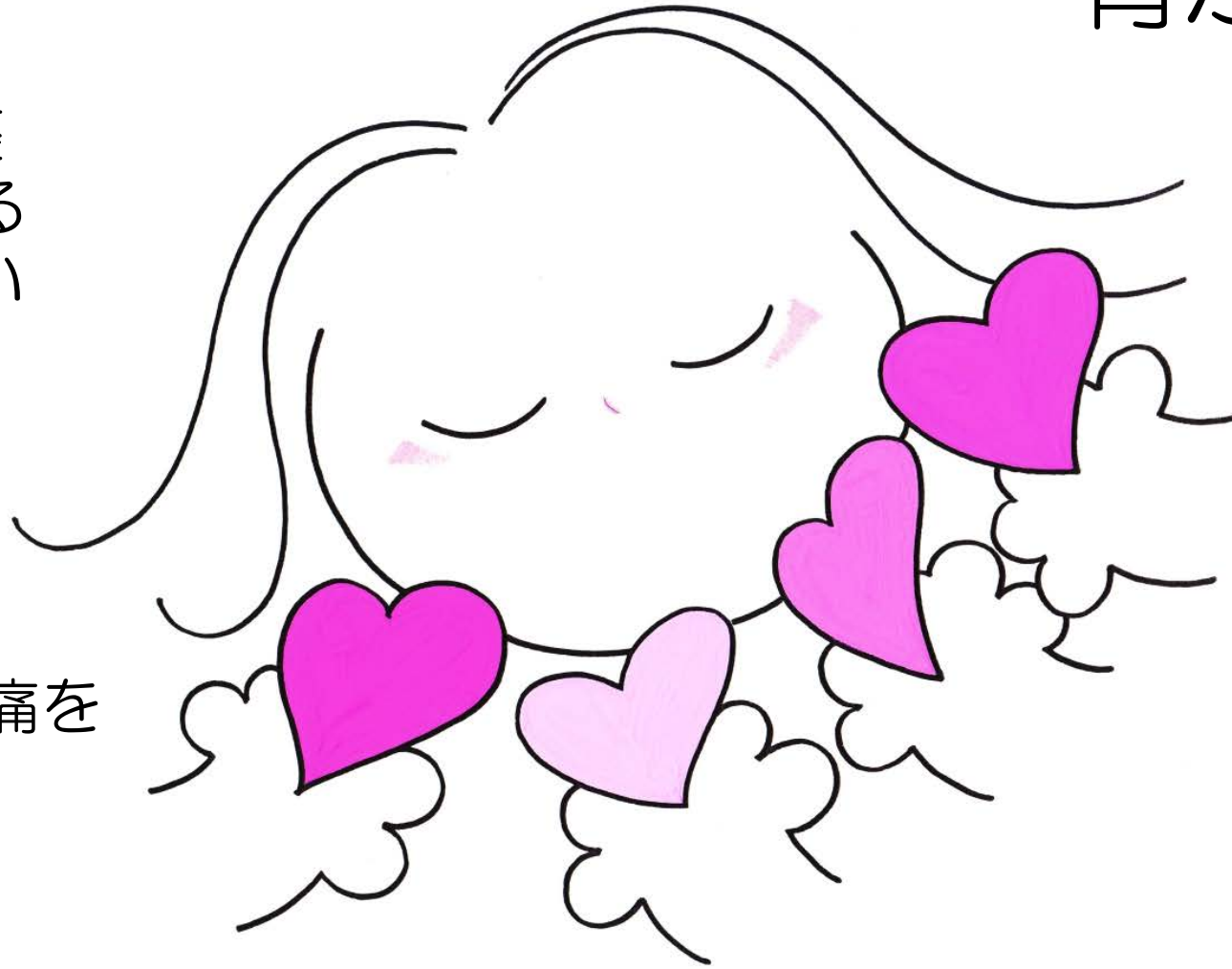
移動手段の工夫 体力の温存を図り、最大のパワーを仕事中に発揮する

緩和ケアの医師として

胃がん・腹膜播種
女性

- 鎮痛薬の調整
仕事ができる
眠くならない

- 治療に伴う苦痛を
最低限に！



医師

看護師

がん患者さんの痛み

- ◆ がんによる痛み
- ◆ がん治療による痛み
- ◆ 長期療養生活に伴う痛み
- ◆ がん以外の痛み

闘病生活は時につらいことが続きます。



自分のことを知り、自分で決めることが大切です

End of Life Care



- 病気や老いによって人生の終焉を迎える時期に提供される医療・看護・介護のこと

癌

がん

がんの診断→治療・検査→治療

支持療法・緩和ケア